



УТВЕРЖДАЮ:

Директор Учебно-опытного лесхоза

(филиал) ФГБОУ ВО «ПГТУ»

Н.И. Попов

«20» апреля 2020 г.

ПРОЕКТ

искусственного лесовосстановления осень 2020г.

Лесничество (лесопарк, участковое лесничество) Нолькинский лесной участок Учебно-опытного участкового лесничества Куярского лесничества

Категория зашитности Эксплуатационные леса Квартал 86 Выдел 3 Площадь лесного участка, га 1,63 га, площадь лесных культур 1,6 га, неэксплуатационная площадь 0,04га

Вид культур (сплошные, частичные, предварительные, подпологовые, реконструкция) сплошны

Главная порода Сосна обыкновенная

1. Категория л/к площади: вырубка 2019г, состояние очистки удовлетворительное

2. Рельеф, почвы, механический состав, степень влажности: рельеф равнинный, почвы супесчаные, свежие

3. Напочвенный покров (важнейшие растения-индикаторы, степень задернения): брусника, майник

4. Тип леса (тип вырубки), тип лесорастительных условий: СмбрВ2 (кипрейный)

5. Обоснование проектируемого способа лесовосстановления, породного состава восстанавливаемых лесов искусственное лесовосстановление путем создания лесных культур: посадки сеянцев

6. Способы и сроки выполнения работ по лесовосстановлению (механизированная, конная, ручная, сплошная, полосами, бороздами, террасирование, площадками и т.д.), глубина обработки почвы, применяемые машины и орудия Частичная обработка почвы весной 2020 г., с нарезкой борозд глубиной 15-20 см через 4,0 м МТЗ-82+ПКЛ-70

7. Размещение и размеры площадок, террас, полос, борозд на площади и их направление 4,0 м направление с С на Ю

8. Метод и способ создания культур посадка 2-летних сеянцев сосны обыкновенной с ОКС вручную под Меч Колесова в дно плужных борозд

применяемые машины и орудия

9. Количество посадочных (посевных) мест на 1 га, тыс.шт.: 3570 шт.

10. Размещение посадочных (посевных мест): 10000/(4,0*0,7)

расстояние между рядами (площадками) 4,0 м шаг посадки 0,7 м

11. Схема смешения пород: С-С-С-С-С

12. Потребность в посадочном (посевном) материале на 1 га 3570 шт. и на всю площадь по породам сосна обыкновенная - 5712шт.

13. Характеристика посадочного (посевного) материала по породам: возраст, происхождение, селекционная категория, качество семян, номер сертификата 2-летние сеянцы сосны обыкновенной с ОКС, выращенные из нормальных семян, удостоверение №.12/00743 от 02.02.2018г., паспорт №9 от 15.11.2015г

14. Виды и способы ухода, их кратность:

1-й год 2020г.-1 р.- ручная оправка растений.

2-й год 2021г.-2р. – агротехнический уход;

3-й год 2022г.-2р. – агротехнический уход.

4-й год 2023г. – 1р. – агротехнический уход

5-й год 2024г. – -----

6-й год 2025г. – 1р. – лесоводственный уход(при необходимости)

21. Противопожарные и защитные мероприятия: обеспечение естественного возобновления мелколиственными породами до 3-х единиц, минерализованные полосы

22. Показатели оценки восстанавливаемых лесов для признания работ по лесовосстановлению выполненными: Возраст (лет) 7 лет, Ср.высота (м) 1,2 м

Кол-во деревьев гл. пород не менее тыс.шт. на 1 га 2,0 тыс. шт. на 1 га

Состав пород 8С2Б

«20» апреля 2020г.

Инженер по ЛВ

Сухи Н.Н.

К проекту прилагаются:

1. Карточка обследования лесного участка

2. Учётная карточка обследования естественного возобновления леса;

3. Чертеж участка.

Карточка обследования лесного участка

в соответствии с постановлением Правительства Российской Федерации от 7 мая 2019 г. № 566 «Об утверждении Правил выполнения работ по лесовосстановлению или лесоразведению лицами, использующими леса в соответствии со статьями 43 -46 Лесного кодекса Российской Федерации и лицами, обратившимися с ходатайством или заявлением об изменении целевого назначения лесного участка»

«20» апреля 2020г.

Комиссией в составе: инженера по лесовосстановлению Учебно-опытного лесхоза Сухих Н.Н., мастера леса Русинова П.А.

Проведено обследование лесного участка, расположенного в квартале: 86 ; выдел: 3 ; Нолькинского лесного участка, Учебно-опытного участкового лесничества, Куйарского лесничества - филиала ГКУ РМЭ "Югмежупрлес"

Установлено:

Местоположение участка: соответствуетПлощадь участка: 1,6 гаКатегория земель: вырубка 2019 годаЛесорастительные условия : Смбр В2Необходимость в очистке участка и способ: очистка удовлетворительнаяКоличество пней шт/га: 300 шт/га _____ средний диаметр 28 см.Характеристика подроста: _____ подрост отсутствует (единично) _____.

(наличие; состав; средняя высота; возраст; кол-во штук на га; категория густоты; распределение по площади, жизнеспособность)

Планируемые мероприятия искусственное лесовосстановление

Лесной участок по результатам проведенного обследования пригоден для проведения лесовосстановления

Подписи лиц, проводивших обследование:

Сухих Н.Н.
(фамилия , инициалы)


(подпись)

Русинов П.А.
(фамилия , инициалы)


(подпись)

УЧЕТНАЯ КАРТОЧКА

Обследования естественного возобновления леса

1. Лесничество Куярское Участковое лесничество Учебно-опытное Лесной участок Нолькинский д/у
 Квартал 86 Выдел 3 Площадь, га 1,6
 2. Характеристика земель, не покрытой лесной растительностью: вырубка 2019 года,
 3. Тип леса Сбр Тип лесорастительных условий B2 Класс бонитета _____
 4. Состав, возраст, полнота (для насаждений) _____
 5. Характеристика хвойного подроста под пологом до рубки (по породам) _____ тыс.шт.
 Ср. возраст _____ Ср. высота _____ размещение: равномерное, куртинное, групповое _____
 6. Способ рубки размеры лесосеки сплошная
 Технология лесосечных работ (метод рубок, сезон рубки, способ трелевки, способ очистки, срок примыкания и пр.)
способ очистки: сбор порубочных остатков в кучи сжиганием в пожаробезопасный период;

7. Характеристика естественного возобновления

Порода	Количество, тыс.шт. на 1га				Средний возраст, лет	Средняя высота, м	Состав возобновления	Полнота (сомкнутость)
	В том числе последующее							
	Всего	В том числе						
мелкие		средние	крупные					

- Размещение: равномерное, групповое, _____
 8. Оценка возобновления: удовлетворительное _____ га, недостаточное _____ га, плохое или отсутствует _____ 1,6 _____ га.
 9. Лесоводственная оценка возникшего молодняка: хвойный _____ га, хвойно-лиственный _____ га, лиственно-хвойный _____ га, лиственный с наличием под его пологом самосева и подроста хвойных пород _____ га, лиственный _____ га
 10. Источники обсеменения: отсутствуют, полосы, куртины, недорубы, стены леса _____ м.
 11. Количество семенников _____ шт. на га, возраст _____ - _____ порода _____
 Состав _____ - _____ возраст _____ (для полос, куртин, недорубов, стен леса)
 12. Захламленность (отсутствует – менее 10 м³/га; *слабая – 10-20 м³/га*; средняя 21-50 м³/га; сильная – более 51 м³/га)
 13. Подлесок: состав _____ (единичный – менее 100 шт./га; средней густоты – до 2000 шт./га; густой – более 2000 шт./га)
 14. Травяной и моховой покровы: преобладающие виды брусника, майник
 Степень задернелости (отсутствует – до 10%; *слабая – 11-30%*; средняя – 31-50%; сильная – более 50%) _____
 15. Название почвы (мех. состав, генезис, подстилающая порода, уровень мерзлоты) почвы супесчаные, слабоподзолистые свежие
 Степень минерализации почвы в % _____
 16. Местоположение: рельеф, экспозиция, крутизна склона _____
 17. Доступность участка (доступен для проведения лесовосстановительных мероприятий, не доступен)
 18. Дополнительные сведения _____

Намечаемые мероприятия:

1. Оставить под естественное зарастание леса _____ га
 2. Провести содействие естественному возобновлению леса _____ га
 В том числе сохранение подроста при рубках леса _____ га
 3. Под лесные культуры 1,3 _____ га
 Под реконструкцию _____ га

«20» ав 2020 г.

Обследование произвели:

Инженер по ЛВ Учебно-опытного лесхоза Сухих Н.Н.
 (должность) (Ф.И.О., подпись)

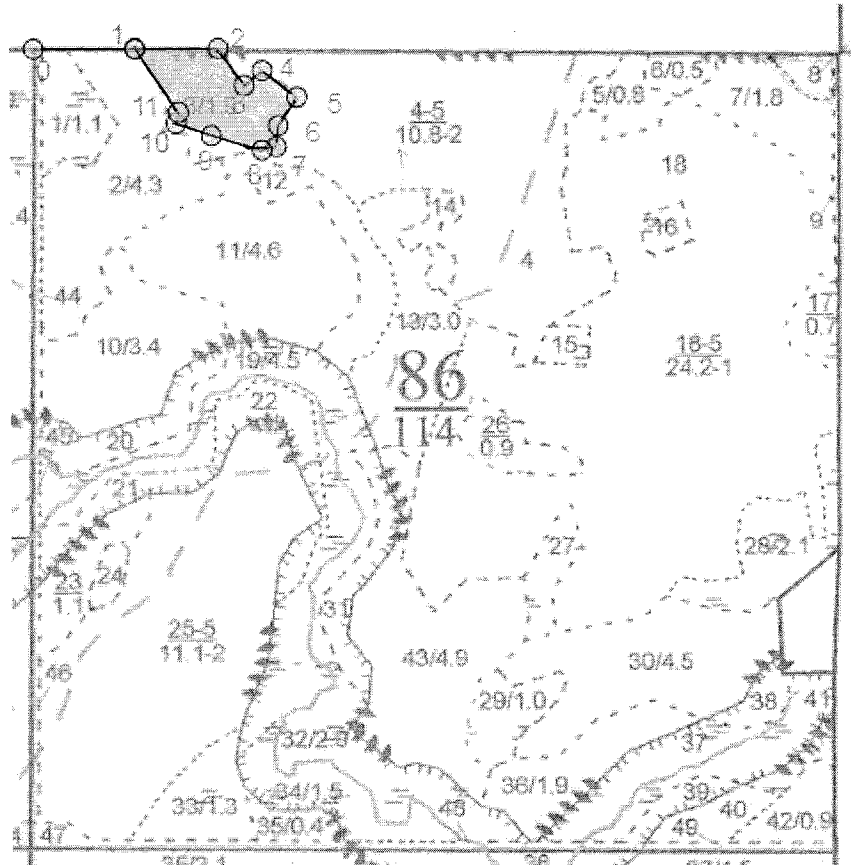
Сухих

Чертеж участка

под искусственное лесовосстановление (посадка лесных культур)

Учебно-опытное участковое лесничество Нолькинский л/у кв. 86 выд. 3 площадь 1,6 га

Масштаб 1:10000



Условные обозначения: границы лесного участка



№ точек	Румбы, град.	Линии, м	№ точек	Румбы, град.	Линии, м
Участок I			7-8	ЮЗ:64° 0.0'	20.00
0-1	СВ:77° 0.0'	136.00	8-9	СЗ:87° 0.0'	70.00
1-2	СВ:77° 0.0'	112.00	9-10	СЗ:84° 0.0'	45.00
2-3	ЮВ:48° 0.0'	60.00	10-11	С:0° 0.0'	14.00
3-4	СВ:38° 0.0'	31.00	11-1	СЗ:48° 0.0'	106.00
4-5	ЮВ:65° 0.0'	58.00			
5-6	ЮЗ:21° 0.0'	45.00			
6-7	ЮВ:8° 0.0'	27.00			